

Contáctanos



646 42 65 14
856 94 11 81



caitsanroque@asansull.org



LUNES A MIÉRCOLES: 9:00-14:00 y 15:00-20:15
JUEVES Y VIERNES: 9:00-14:00 y 15:00-19:30



Avda. Pavía 19, local 2B - bajo
11360 - San Roque (Cádiz)



www.asansull.org



Centro de
Apoyo a la
Inclusión
San Roque



“una persona, un compromiso”

CENTRO

de APOYO A LA INCLUSIÓN
para PERSONAS con
NECESIDADES educativas o
RIESGO de padecerlas

“

El servicio surge en ASANSULL en 1998, ante la necesidad de dar respuesta a la demanda de las familias, de mantener una intervención especializada tras finalizar la etapa de Atención Infantil Temprana por cumplir la edad establecida.

Atendemos a personas de entre 0 y 21 años escolarizados en centros ordinarios o específicos, con discapacidad reconocida o sin ella, con el fin de proporcionarles las oportunidades y apoyos que posibiliten su desarrollo personal y faciliten su autonomía e inclusión, tanto escolar como familiar y en la comunidad, potenciando al máximo sus capacidades.

”

LOS BARRIOS

Plaza Mariquitqui
11370. Los Barrios (Cádiz)

SAN ROQUE

Av. Pavía, Nº 19, Local 2B
11360. San Roque (Cádiz)

TARIFA

C/ Manuel Dabán, Esquina
Pedro Logo
11380. Tarifa (Cádiz)

LA LÍNEA

C/ San Fernando, Nº 52, Local 4
11300. La Línea de la Concepción
(Cádiz)

Apoyo a la Inclusión -San Roque-



Nuestra MISIÓN

El centro tiene como MISIÓN ofrecer a los usuarios/as una intervención partiendo de las dificultades que presentan. Este objetivo general se puede concretar, a su vez, en varios específicos:

- INTERVENIR con el niño/a de forma directa, utilizando los programas creados de manera individualizada, a partir de sus necesidades.
- INFORMAR a las familias, mediante tutorías, de los avances o nuevas dificultades que puedan surgir, además de otras preocupaciones e intereses.
- OPTIMIZAR, en la medida de lo posible, el desarrollo de todas las áreas.
- PLANIFICAR intervenciones con el entorno educativo, con el colegio, manteniendo contacto con tutores, maestros de PT y AL, orientadores... con la finalidad de obtener un intercambio de información necesario para la continuidad de su intervención.

SESIONES: individuales y grupales

En ellas se ofrece:

Atención - Relajación

Lectoescritura

Habilidades
Sociales

Terapia
multisensorial

Refuerzo educativo

Teoría de la Mente

Regulación de
la conducta

Alimentación

Habilidades de autonomía

Inteligencia
emocional

Apoyo psicológico
infantil

Técnicas de estudio

Logopedia

REQUISITOS

Tener entre
0 y 21 años
y presentar alguna
Necesidad Educativa Especial

Aportar:

- Fotocopia DNI madre/padre y usuario
- Libro de familia
- Certificado de Discapacidad (si procede)
- Certificado de Familia Numerosa (si procede)
- Informes médicos y escolares.
- Foto del niño/a tamaño carnet

Todas las sesiones, estarán adaptadas a las necesidades de nuestros usuarios

¿Qué SERVICIOS ofrecemos?



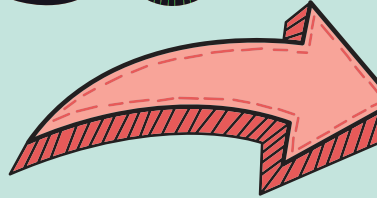
ACOGIDA Y VALORACIÓN DEL DESARROLLO con pruebas psicométricas.



APOYO PSICOLÓGICO INFANTIL:

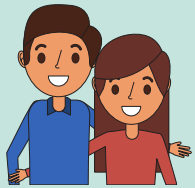
Destinado a las dificultades de aprendizaje y desarrollo, por lo tanto, la principal función es valorar e intervenir en las dificultades asociadas al desarrollo cognitivo y socioemocional.

ATENCIÓN terapéutica DIRECTA: psicología, psicopedagogía, pedagogía terapéutica, logopedia, integración sensorial y fisioterapia.



PEDAGOGÍA TERAPÉUTICA Y PSICOPEDAGOGÍA:

Centrada en valorar e intervenir las habilidades de aprendizaje, teniendo en cuenta la edad de desarrollo del niño/a. Se busca con ello detectar las necesidades de intervención en las distintas áreas y poder intervenir para mejorar la participación y rendimiento en el ámbito escolar.



ACTUACIONES con la FAMILIA y el ENTORNO



FISIOTERAPIA:

Centrada en lograr el establecimiento del tono muscular y desarrollo postural adecuados, así como la coordinación y el equilibrio estático y dinámico.



LOGOPEDIA:

Encargada de evaluarla comunicación de los pequeños, tanto en funcionalidad como en su competencia en los niveles en los que se divide el lenguaje

SEGUIMIENTO del menor durante todo el proceso



FINAL del proceso de intervención y DESPEDIDA



AUTONOMÍA E INTEGRACIÓN SENSORIAL:

Basada en valorar e intervenir para que el usuario alcance la máxima autonomía posible, poniendo énfasis en las dificultades de psicomotricidad y la integración sensorial, para mejorar su vida diaria.