



CENTRO RESIDENCIAL

para PERSONAS con
disCAPACIDAD intelectual con
grandes necesidades de apoyo



'Madres del 70' (Sobrevela) es una **residencia para personas con disCAPACIDAD intelectual con grandes necesidades de apoyo**. Es un servicio de atención integral destinado a atender, en régimen residencial y centro de día, a personas adultas que precisan de ayuda de otra persona para la realización de las actividades de la vida diaria y que no pueden ser asistidas en su ámbito familiar.

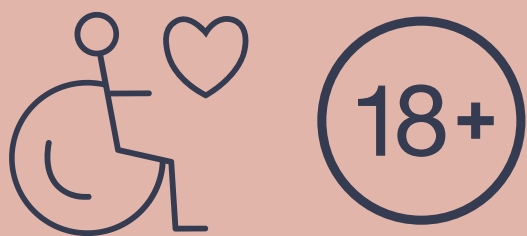
En 'Madres del 70' se ofrecen unas instalaciones adaptadas con un equipo de profesionales cualificado para la atención de las personas usuarias. La misión principal es acompañarles en su proyecto de vida facilitando su inclusión como ciudadano/as de pleno derecho desde la ética, el respeto, la dignidad de la persona y el derecho a elegir.



¿quiénes SOMOS?

¿a QUIÉN va dirigido?

El Centro Residencial 'Madres del 70' (Sobrevela) de ASANSULL se dirige a personas en edad adulta con disCAPACIDAD intelectual con grandes necesidades de apoyo.



¿QUÉ pretendemos?

- ✓ Ofrecer a nuestras personas usuarias Calidad y Calidez
- ✓ Enriquecer las relaciones sociales
- ✓ Incluir a las personas socialmente a través del Ocio
- ✓ Ofrecer un ambiente hogareño y familiar
- ✓ Atender individualmente las necesidades e intereses de las personas proporcionando los apoyos necesarios
- ✓ Apoyar a las familias
- ✓ Favorecer experiencias de vida acordes a la edad, nivel de funcionamiento y aprendizaje de la persona usuaria

¿qué OFRECEMOS?



Servicio de VIVIENDA: alojamiento, comedor, lavandería, limpieza



Programa de Atención Socio Familiar



Programa de seguimiento médico



Servicio de Psiquiatría comunitaria y apoyo Psicológico



Actividades para el fomento de la autonomía personal



Servicio de Enfermería y cuidados básicos de Salud



Actividades para el fomento y cuidado de la Salud



Programa de Intervención Psicosocial



Servicio de Fisioterapia y Rehabilitación Física



Programa de Sociabilización y Participación

atención a la PERSONA

ACTIVIDADES DE INCLUSIÓN

CIUDADANÍA

En la Residencia 'Madres del 70' se realizan diferentes acciones y programas como las salidas de ocio, el voluntariado con Protectoras de Animales o la iniciativa 'Ningún abuelo/a sin abrazos'



formas de PARTICIPACIÓN

- ENCUESTAS DE SATISFACCIÓN
- PLAN PERSONAL DE APOYO
- CONTACTO PERSONAL CON USUARIO/A
- REUNIONES PERIÓDICAS CON FAMILIAS
- TUTORÍAS PERSONALIZADAS
- ASAMBLEAS MENSUALES DE USUARIO/AS

nuestros TALLERES

- Autonomía Personal
- Salud
- Lavandería
- Relajación
- Psicomotricidad
- Jardinería
- Uso del Euro



- Pintura
- Estimulación Cognitiva
- Imagen Personal
- Cocina
- Cuentacuentos
- Musicoterapia
- Aromaterapia



1.492 m²

espacios de CONVIVENCIA



HABITACIONES



SALA / COMEDOR



ZONAS COMUNES



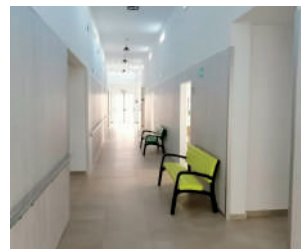
SALA REHABILITACIÓN



SALA / COMEDOR



SALA REHABILITACIÓN



ZONAS COMUNES



BAÑOS / ASEOS

CENTRO RESIDENCIAL
para PERSONAS con
disCAPACIDAD intelectual con
grandes NECESIDADES de apoyo

'MADRES DEL 70'



www.asansull.org



"una persona, un compromiso"



HORARIO

Lunes a Domingo
24 horas



CONTACTO

956 09 49 62
madresdel70@asansull.org



DIRECCIÓN

Camino de Sobrevela S/N
11315, La Línea de la Concepción
(Cádiz)