



## **CENTRO de DÍA** para PERSONAS con disCAPACIDAD intelectual con necesidades de apoyo

[www.asansull.org](http://www.asansull.org)

La Calzada es un servicio de **Centro de Día para personas con disCAPACIDAD intelectual** con Necesidades de Apoyo en edad adulta, mayores de 21 años. La finalidad del servicio es proporcionar habilitación personal y social, rehabilitación, estimulación cognitiva, cuidados personales y asistencia especializada, con el fin de conseguir el máximo desarrollo de sus capacidades y garantizarles

una vida digna, con participación en la comunidad y plena de calidad y calidez. Cada persona recibe una atención individualizada basada en una Planificación Centrada en la Persona, mediante la cual se priorizan y desarrollan las diversas dimensiones de calidad de vida en función de sus necesidades y preferencias.

# ¿quiénes SOMOS?

## ¿a QUIÉN va dirigido?

El Centro de Día LA CALZADA de Tarifa es un servicio especializado dirigido a personas con disCAPACIDAD intelectual con necesidades de apoyo, mayores de 21 años. Se ofrece durante el día prestando una atención integral para la realización de las actividades de la vida diaria.



## ¿QUÉ pretendemos?

- ✓ Procurar un mayor desarrollo de destrezas que favorezcan y permitan adquirir una autonomía personal y social necesaria para satisfacer las necesidades básicas, teniendo como fin el bienestar físico y emocional.
- ✓ Cada persona recibe una atención individualizada basada en una Planificación Centrada en la Persona, mediante la cual se priorizan y concretan las diversas dimensiones de calidad de vida en función de sus necesidades y preferencias.
- ✓ Velar por el cumplimiento de los derechos de la persona, su libre elección, su privacidad y su intimidad.
- ✓ Potenciar la participación en la vida social y comunitaria posibilitando su máxima integración.

# ¿qué OFRECEMOS?



Información, orientación y asesoramiento



Programa de Atención Socio Familiar



Servicio de CENTRO de DÍA



Actividades para el fomento de la autonomía personal



Servicio de Comedor



Atenciones de ENFERMERÍA



Servicio de Transporte adaptado



Metodología innovadora y recursos Tecnológicos



Actividades para el fomento y cuidado de la salud



Servicio de Fisioterapia y Rehabilitación Física

# atención a la PERSONA

## ACTIVIDADES DE ATENCIÓN

### A LA PERSONA

- Habilidades adaptativas
- Potenciar las capacidades ya existentes en la persona
- Desarrollar nuevas habilidades basadas en las dimensiones de calidad de vida
- Proponer pautas de comportamiento procurando crear un entorno favorable



## formas de PARTICIPACIÓN

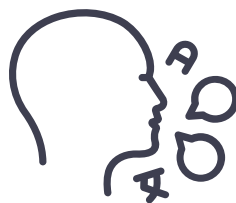
- ENCUESTAS DE SATISFACCIÓN
- PLAN PERSONAL DE APOYO
- CONTACTO PERSONAL CON USUARIO/A
- CONTACTO PERSONAL CON LA FAMILIA
- REUNIONES CON FAMILIAS
- TUTORÍAS PERSONALIZADAS
- ASAMBLEA DE LAS PERSONAS USUARIAS



## áreas ESPECIALIZADAS

### área de rehabilitación

- Psicomotricidad
- Paseos cardio-vasculares
- Musicoterapia
- Estimulación cognitiva
- Estimulación multisensorial
- Fisioterapia



### actividades de orientación al ocio

- Expresión corporal
- Juegos dirigidos
- Baile
- Relajación
- Celebración de festividades
- Manualidades
- Vídeo-fórum
- Ocio comunitario
- Participación activa en la comunidad

# 526 m<sup>2</sup>

# espacios de CONVIVENCIA



ZONA EXTERIOR



ZONAS COMUNES



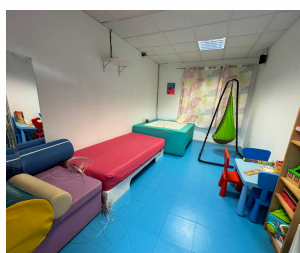
ASEOS



AULA/TALLER



ESTIMULACIÓN COGNITIVA



SALA MULTISENSORIAL



OCIO EN COMUNIDAD



FIESTAS TEMÁTICAS

CENTRO de DÍA  
para PERSONAS con  
disCAPACIDAD INTELECTUAL  
con necesidades  
de APOYO

"La Calzada"

"Una persona, un compromiso"

  
GRUPO  
**ASANSULL**  
[www.asansull.org](http://www.asansull.org)



**HORARIO**

Lunes a Viernes  
9.00 a 17.15 horas



**CONTACTO**

956 09 49 62  
[cotarifa@asansull.com](mailto:cotarifa@asansull.com)



**DIRECCIÓN**

C/ Manuel Dabán esquina con  
C/ Pedro Lobo, S/N  
11380, Tarifa (Cádiz)