



CENTRO OCUPACIONAL para PERSONAS con disCAPACIDAD INTELECTUAL

■ www.asansull.org

Villa Carmela es un servicio de **centro de día con terapia ocupacional** dirigido a **personas con disCAPACIDAD intelectual**, una vez finalizada su etapa de escolarización obligatoria, y que buscan un recurso más adecuado y adaptado a sus necesidades fuera de la educación reglada. En el servicio se les facilita las oportunidades y apoyos necesarios que posibiliten su ocupación significativa para su desarrollo personal, social y laboral.

El objetivo de Villa Carmela es impulsar la autorrealización y la satisfacción de cada persona en el desarrollo de las actividades que realiza **promoviendo la autodeterminación y su participación plena** en todos los aspectos de la vida, a través de formación y orientación, procurando su inclusión social y laboral en un entorno que admita y respete la diferencia y la diversidad.

¿quiénes SOMOS?

¿a QUIÉN va dirigido?

Villa Carmela es un servicio dirigido a personas con disCAPACIDAD intelectual, a partir de 16 AÑOS, que hayan finalizado la etapa de escolarización obligatoria, posean certificado de minusvalía, situación de reconocimiento de dependencia, estén empadronado/as en el Campo de Gibraltar y/o tengan concertada plaza con la Administración Pública. Deben poseer además un nivel de autonomía funcional y capacidad manipulativa suficiente para integrarse en el servicio ocupacional.

¿QUÉ pretendemos?

- ✓ Ofrecer los apoyos necesarios para dar respuesta a las necesidades e intereses de cada persona.
- ✓ Cubrir una etapa de la vida, concretamente la finalización de la escolarización obligatoria.
- ✓ Apoyar a las familias.
- ✓ Incrementar la autonomía.
- ✓ Mejorar las habilidades sociales.
- ✓ Visibilizar las capacidades de las personas con discapacidad intelectual.

¿qué OFRECEMOS?



Información, orientación y asesoramiento



Programa de Atención Socio Familiar



Servicio de CENTRO de DÍA



Servicio de apoyo Psicológico



Actividades para el fomento de la autonomía personal



Actividades para el fomento y cuidado de la Salud



Servicio de tratamiento INDIVIDUAL



Metodología innovadora y recursos Tecnológicos



Fomento de la adquisición de habilidades pre-laborales



Programa de Intervención Psicosocial

atención a la PERSONA

UNIDAD DE PROMOCIÓN A LA CIUDADANÍA

Es la participación activa de las personas usuarias en todas las áreas socio-comunitarias.

UNIDAD de Promoción para la SALUD

Actividades de promoción a la vida saludable: apoyo a dietas, higiene bucal, emociones, atención individualizada, sexualidad...

UNIDAD de PLANIFICACIÓN

Actividades para personas usuarias con atenciones individualizadas con un enfoque personalizado.

UNIDAD de Promoción a la ACCESIBILIDAD

Elaboración y adecuación por parte de profesionales de textos a lectura fácil para facilitar la comprensión de los contenidos que se imparten.

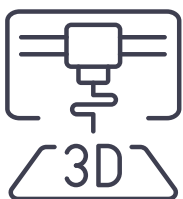
formas de PARTICIPACIÓN

- ENCUESTAS DE SATISFACCIÓN
- PLAN PERSONAL DE APOYO
- CONTACTO PERSONAL CON USUARIO/A
- REUNIONES ANUALES CON FAMILIAS
- TUTORÍAS PERSONALIZADAS
- EQUIPOS DE TRABAJO, GRUPOS FOCALES
- BUZONES DE SUGERENCIAS

nuestros TALLERES

formación prelaboral:

- Jardinería
- Tareas polivalentes
- Manualidades
- Serigrafía
- Impresión 3D
- Ordenanza



actividades de atención ocupacional:

- Promoción de hábitos de vida saludable
- Actividades deportivas: Golf adaptado, Gimnasia de mantenimiento, etc.
- Taller de Habilidades Sociales
- Taller Vida Independiente
- Actividades de contribución a la comunidad
- Taller de danza
- Ocio inclusivo
- Orientación Laboral



actividades de orientación al ocio:

- Juegos de Mesa
- Música y Baile
- Relajación
- Vídeo-Forum
- Juegos con Nuevas Tecnologías

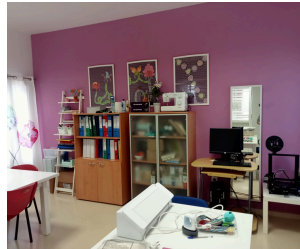


313 m²

espacios de CONVIVENCIA



SALA DE ESTAR



AULA DE 3D Y SERIGRAFÍA



COMEDOR



ZONA EXTERIOR



HUERTO



TALLER DE SERIGRAFÍA



DEPORTE ADAPTADO



OCIO Y TIEMPO LIBRE

CENTRO de DÍA
OCUPACIONAL
para PERSONAS con
disCAPACIDAD INTELECTUAL
"VILLA CARMELA"



"Una persona, un compromiso"




HORARIO

Lunes a Viernes
9.00 a 17.15 horas


CONTACTO

956 09 49 62
villacarmela@asansull.org


DIRECCIÓN

Avenida de la Hispanidad S/N
Barriada de Puente Mayorga
(San Roque)